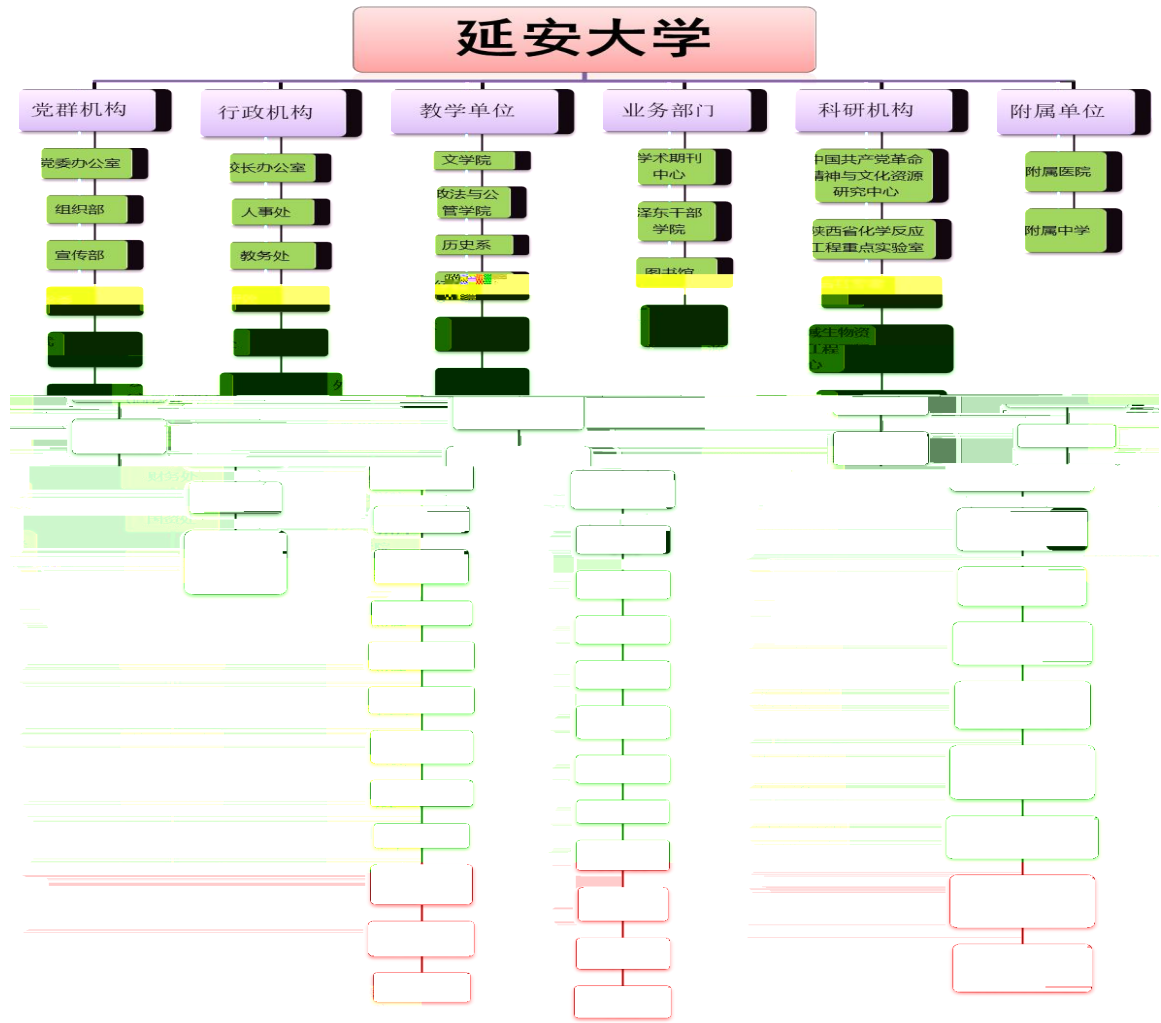


(一) 主

,
—
°
、
、
、
°
: () ,
°
、
、
、
; ()
; ()
、
、
、
°
、

(二) 内

、
、
、
°



截 年底，本单位人员编 人，其 行 编 人、事业编 人；实有人员 人，其 行 人、事业 人。单位管理的离退休人员 人。

शुद्धीकरण

, . 0
0.00
0.00
0.00
0.00
-
, .
0.00
0.00
, 00.

0.00
0.00
0.00
0.00
,0 .
0.00
0.00
. .
.00
0.00
0.00
0.00
0.00
0.00
0.00
0.00

शुद्धीकरण

0		, .	, 0.0	0.00	, .	, 00.00	0.00	0.00	, 00.
0 0		, .	, .	0.00	, .	, 00.00	0.00	0.00	, 00.
0 0 0		.00	.00	0.00	0.00	0.00	0.00	0.00	0.00
0 0 0		, .	, .	0.00	, .	, 00.00	0.00	0.00	, 00.
0 0		.00	.00	0.00	0.00	0.00	0.00	0.00	0.00
0 0		. 0	. 0	0.00	0.00	0.00	0.00	0.00	0.00
0 0 0		. 0	. 0	0.00	0.00	0.00	0.00	0.00	0.00
0		.00	.00	0.00	0.00	0.00	0.00	0.00	0.00
0		.00	.00	0.00	0.00	0.00	0.00	0.00	0.00
0		.	.	0.00	0.00	0.00	0.00	0.00	0.00
0 0		.	.	0.00	0.00	0.00	0.00	0.00	0.00
0 0 0		.	.	0.00	0.00	0.00	0.00	0.00	0.00
0		.00	.00	0.00	0.00	0.00	0.00	0.00	0.00
00		.00	.00	0.00	0.00	0.00	0.00	0.00	0.00
00 0		0.00	0.00	0.00	0.00	0.00	0.00	0.00	0.00
00		.00	.00	0.00	0.00	0.00	0.00	0.00	0.00
		.	.	0.00	0.00	0.00	0.00	0.00	0.00
0		.	.	0.00	0.00	0.00	0.00	0.00	0.00
0 0		.	.	0.00	0.00	0.00	0.00	0.00	0.00

		, .	, .	, .	0.00	0.00	0.00
0		,0 .	,0 .	, 0.	0.00	0.00	0.00
0 0		0, .0	,0 .	, .	0.00	0.00	0.00
0 0 0		.00	0.00	.00	0.00	0.00	0.00
0 0 0		0, .0	,0 .	, .	0.00	0.00	0.00
0 0		.00	0.00	.00	0.00	0.00	0.00
0 0		. 0	0.00	. 0	0.00	0.00	0.00
0 0 0		. 0	0.00	. 0	0.00	0.00	0.00
0		.00	0.00	.00	0.00	0.00	0.00
0		.00	0.00	.00	0.00	0.00	0.00
0		.	.	0.00	0.00	0.00	0.00
0 0		.	.	0.00	0.00	0.00	0.00
0 0 0		.	.	0.00	0.00	0.00	0.00
0		.00	0.00	.00	0.00	0.00	0.00
00		.00	0.00	.00	0.00	0.00	0.00
00 0		0.00	0.00	0.00	0.00	0.00	0.00
00		.00	0.00	.00	0.00	0.00	0.00
		.	.	0.00	0.00	0.00	0.00
0		.	.	0.00	0.00	0.00	0.00
0 0		.	.	0.00	0.00	0.00	0.00

, . 0
0.00
0.00

0.00	0.00	0.00
0.00	0.00	0.00
0.00	0.00	0.00
0.00	0.00	0.00
		0.00
000	0.00	000
0.00	000	0.00

00

5

00 `0

00

.000

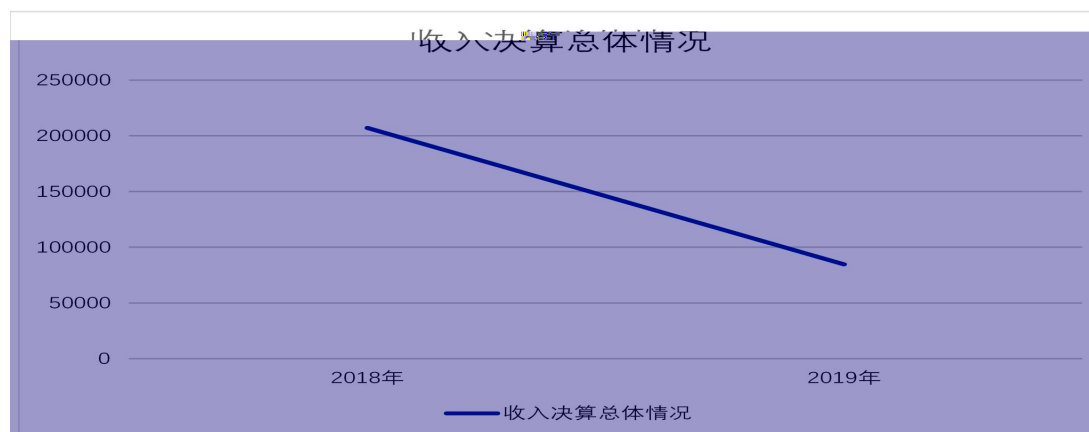
,0

	0.00				
	,	.	,	.	0.00

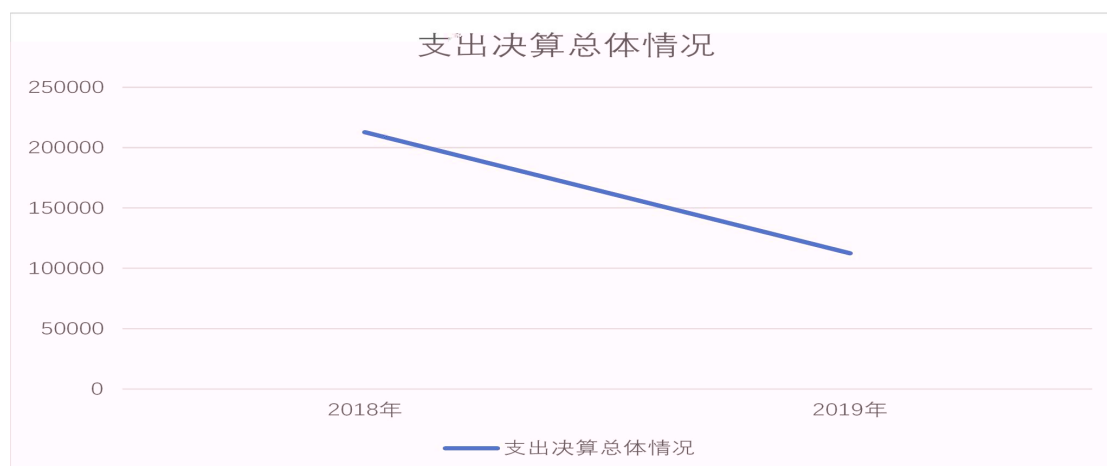
		, .	, .	, .	.0	, .	
0		, .	, 0.	, .	.0	, .	
0 0		, .	, 0.	, .	.0	, .	
0 0 0		.00	0.00	0.00	0.00	.00	
0 0 0		,0 0.	, 0.	, .	.0	, .	
0 0		.00	0.00	0.00	0.00	.00	
0 0		. 0	0.00	0.00	0.00	. 0	
0 0 0		. 0	0.00	0.00	0.00	. 0	
0		.00	0.00	0.00	0.00	.00	
0		.00	0.00	0.00	0.00	.00	
0		.	.	.	0.00	0.00	
0 0		.	.	.	0.00	0.00	
0 0 0		.	.	.	0.00	0.00	
0		.00	0.00	0.00	0.00	.00	
00		.00	0.00	0.00	0.00	.00	
00 0		0.00	0.00	0.00	0.00	0.00	
00		.00	0.00	0.00	0.00	.00	
		.	.	.	0.00	0.00	
0		.	.	.	0.00	0.00	
0 0		.	.	.	0.00	0.00	

		, .	, .	.0	
0		, . 0	, . 0	0.00	
0 0		, .0	, .0	0.00	
0 0		.	.	0.00	
0 0		, 00.00	, 00.00	0.00	
0 0		, .	, .	0.00	
0 0		0 .	0 .	0.00	
0		. 0	. 0	0.00	
0		.	.	0.00	
0		, .	, .	0.00	
0		.0	0.00	.0	
0		.	0.00	.	
0		. 0	0.00	. 0	
0		.0	0.00	.0	
0		0.00	0.00	0.00	
0		, 0.	, 0.	0.00	
0 0		.	.	0.00	
0 0		.0	.0	0.00	
0 0		, . 0	, . 0	0.00	
0		, .	, .	0.00	

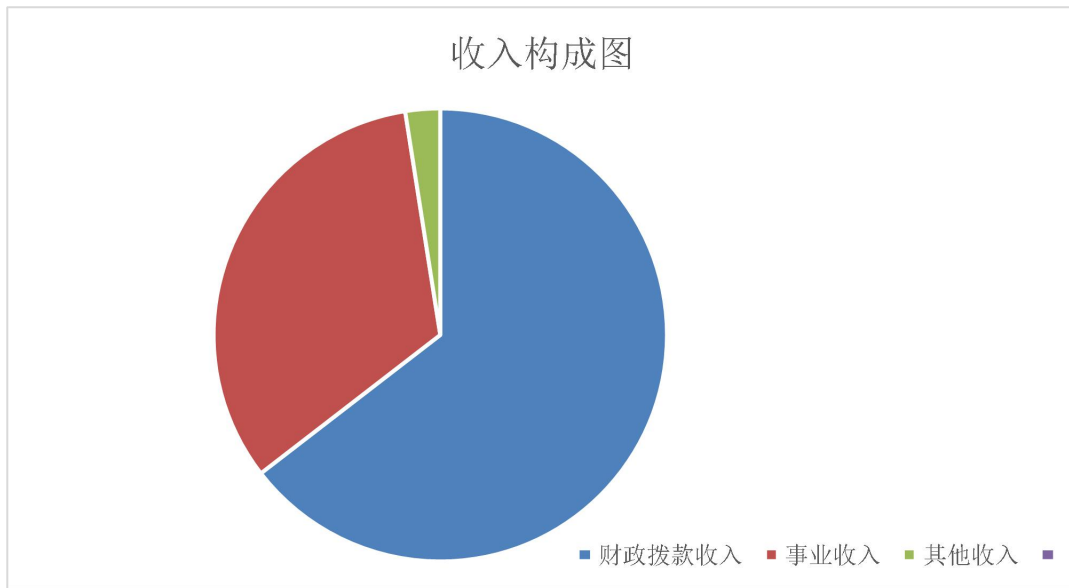
年收入为 万元，比上年减少 万元，上年 万、 万。



年 出为 万元，比上年减少 万元，要由于上年度新校区建设 出 含陕西省公立高校建设 项债券 金以及延安市划拨用地权益价款。

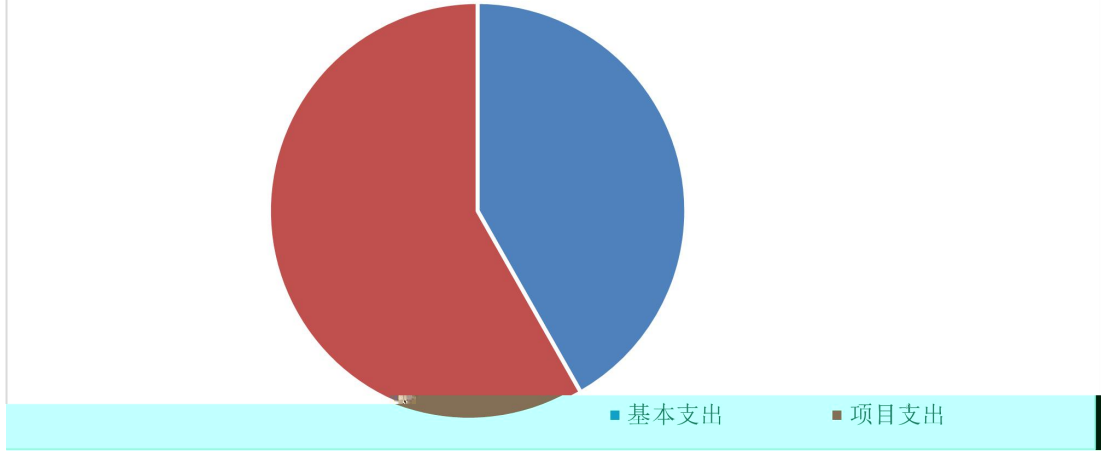


年收入合计 万元，其 ；财政拨款收入 万元，占 ；事业收入 万元，占 ；经营收入 万元，占 ；其他收入 万元，占 。



年 出合计 万元，其 ；基本 出 万元，占 ；项目 出 万元，占 ；经营 出 万元，占 。

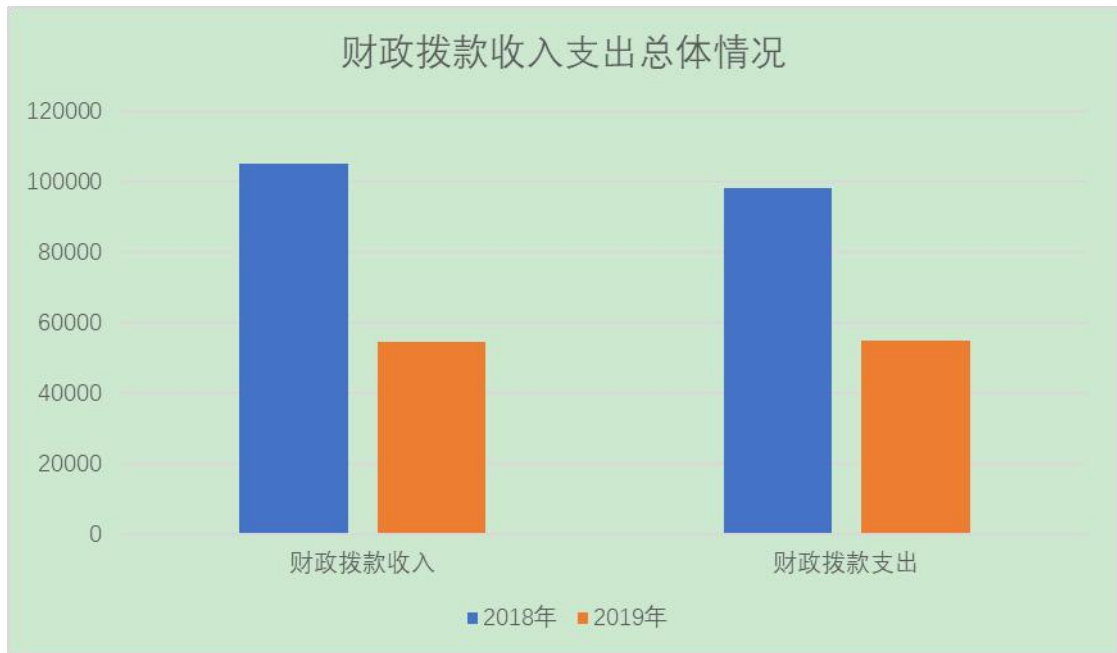
支出构成图



年财 拨款收入为 万元，比上年减少 万元， 要由于上年收入 含陕西省公立高校建设项债券 金 万元、且本年新校区基本建设 项拨款较上年度减少 万元。

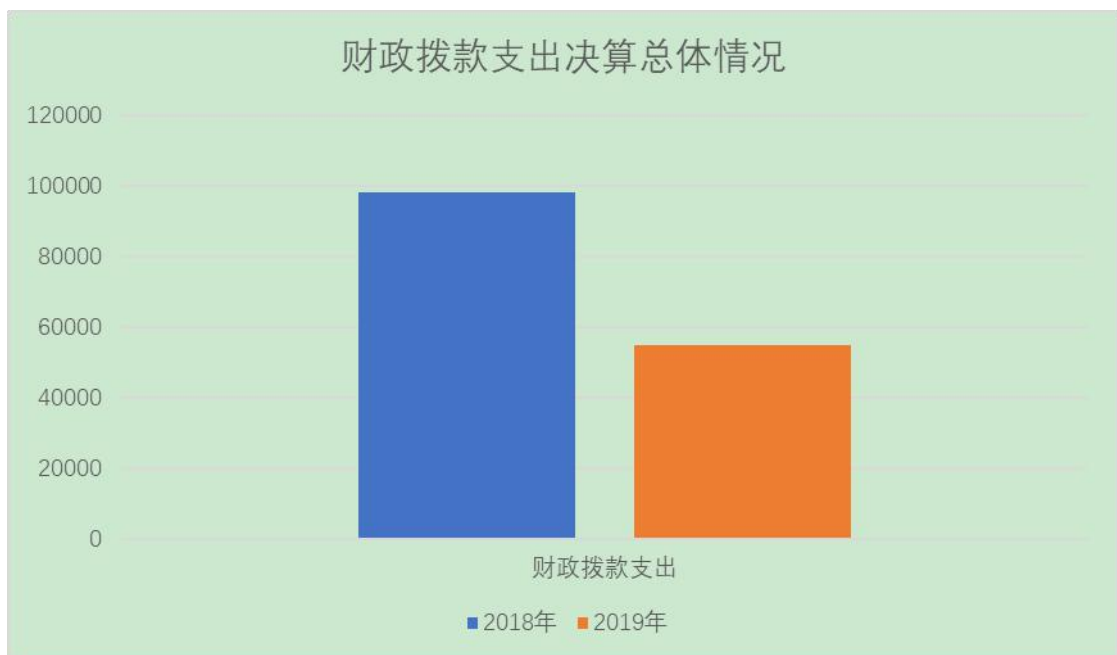
年财 拨款 出 万元，比上年减少 万元， 要由于

。



(一) 财政拨款支出总体情况。

2019年财政拨款支出55,000万元，占本年支出合计的100%。与上年相比，财政拨款支出减少93,000万元，降低93.87%，主要原因是本年度新校区建设项金额减少。



(二) 具体。

年财政拨款 出年初预算为 万元， 出
决算为 万元，完成年初预算的 。按 府
功能分类科目，其：

教育 出。

年初预算为 万元， 出决算为 万元，
完成年初预算的 。决算数大于预算数的 主要原因是
年初预算数 的 项项目 出 包含了第一批 央财
持地方高校改革发展 金、生均经费、部分奖 学金以及卫
生人才培养 央补 金，其余均为 加调 项 金。

社会保障和就业 出。

年初预算为 万元， 出决算为 万元，完成
年初预算的 。决算数大于预算数的 主要原因是增加
了上卡统发离退休抚恤金 出。

卫生健康 出。

年初预算为 万元， 出决算为 万元，完
成年初预算的 。决算数与预算数持平。

房保障 出。

万 ， 万 ，
。

年一般公共预算财政拨款基本出 万元，
包括：人员经费出 万元和公用经费出 万
元。

人员经费 万元， 要包括基本工
万元，津贴补贴 万元，绩效工 万元，机关
事业单位基本养老保险缴费 万元， 工基本医疗保
险缴费 万元，其他社会保障缴费 万元， 房
公积金 万元，其他工 福利 出 万元，离休
费 万元，生活补 万元， 学金 万元，
其他对个人和家庭的补 万元。

公用经费 万元， 要包括公务接待费 万元，
工会经费 万元，公务用车运行维护费 万元，其
他商品和服务 出 万元。

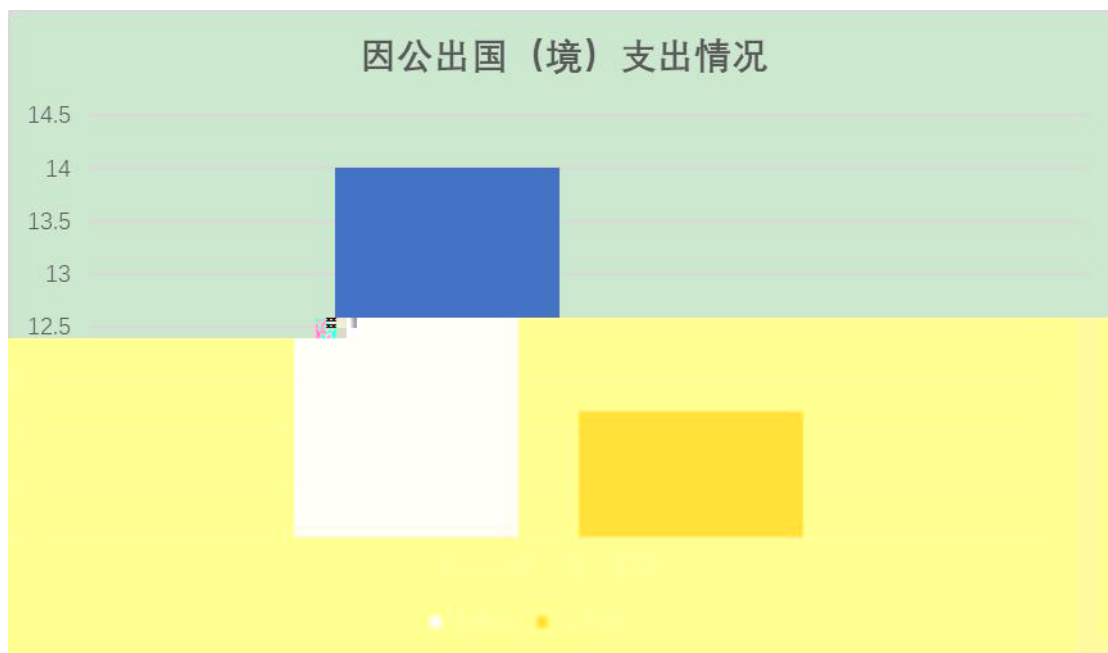
(一) 三公 体 。

年三公经费财政拨款出预算为 万元，
出决算为 万元，完成预算的 。决算数较预算数
减少 万元， 要原因是本年度继续对“三公”经费
出规模进行压缩控 。

(二) 三公 具体 。

年三公经费财政拨款出决算 ，因公出国(境)

费 出决算 万元，占 ； 公务用

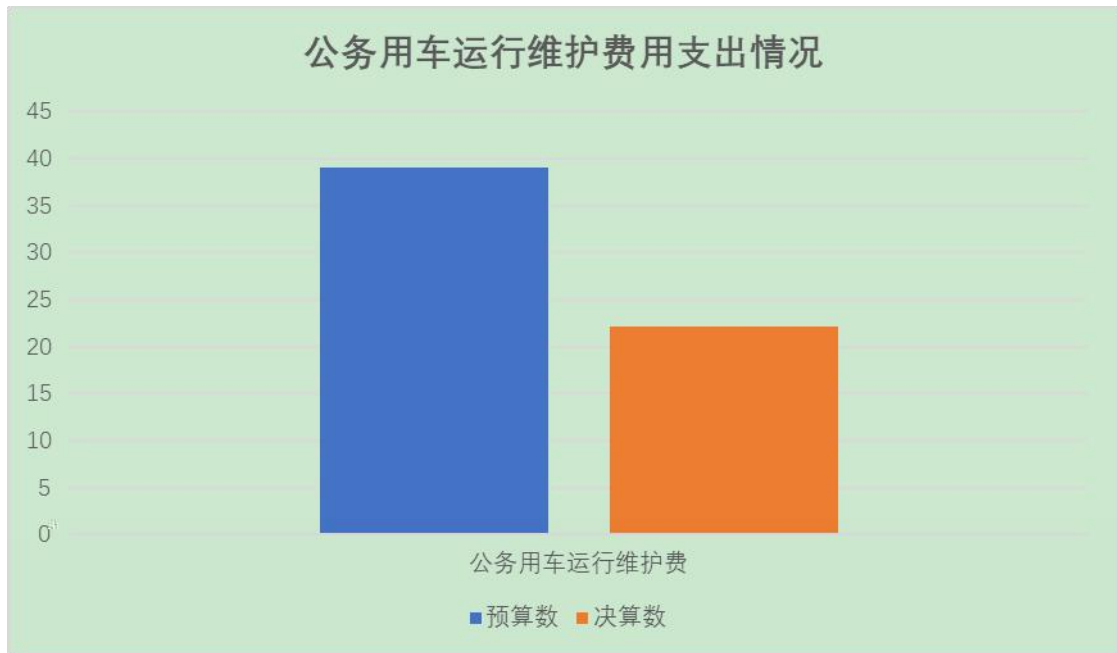


公务用车购 费用 出情况 。

年购 车辆 台，预算为 ， 出决算为 。

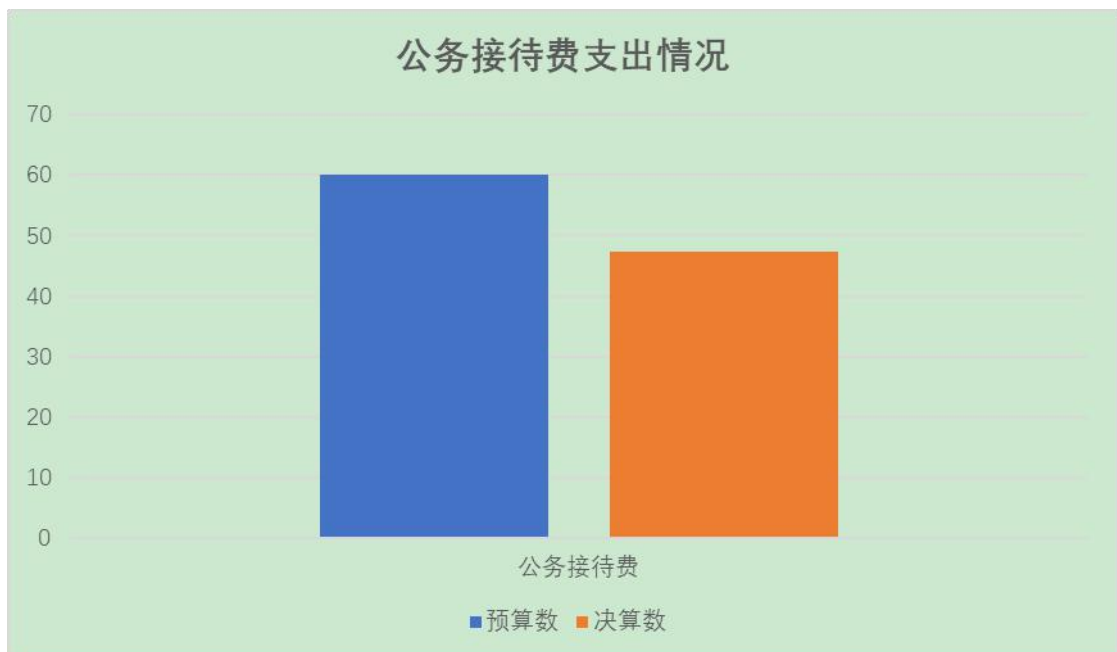
公务用车运行维护费用 出情况 。

年公务用车运行维护费预算为 万元， 出决
算为 万元，完成预算的 ，决算数较预算数减少
万元， 要原因是公车改革方案落地实施以及对一般
性公务用车开 的压缩。



公务接待费支出情况

年公务接待 批次， 人次，预算为 万元， 出决算为 万元，完成预算的 ，决算数较预算数减少 万元， 要原因是本年度进一步严控接待费 出，公务接待次数减少。



(三) 。

年培训费预算 ， 出决算为 。

() 会 。

年会议费预算为 ， 出决算为 。

本单位无 府性基金决算收 ， 并已公开空表。

本单位无国有 本经营决算拨款收 。

(一) 作 。

根据预算绩效管理要求，本单位 对 年一般公共预算项目 出全面开展绩效 评，一级项目 个，二级项目 个，共涉及 金 万元，占一般公共预算项目 出 额的 。本单位 年无 府性基金预算项目，故不开展 府性基金预算项目绩效 评。

(二) 中 。



、 ;

	1	2
	3	
	201	12, , % , 00.00 %
	2019	“ ” “ ” “ ” 10

一	二	三	值		值	值		
入	(25)	(10)	10	= (/) × 100%, 以 (位) 。 : (位) 。 : (位) 。	=100% , 10 。 ≥95% , 9 。 90% () 95%之 , 8 。 85% () 90%之 , 7 。 80% () 85%之 , 6 。 70% () 80%之 , 4 。 <70% , 0 。	100.00%	100.00%	10
		(5)	5	= (/) × 100%, 以 (位) 。 : (位) 内 、 (、 党 不 、上 临 交 产) 。 一 公共 与 。	值 ≤ 5% , 5 。 值 > 5% , 0.1个 0.1 , 为 。	≤5%	0.00%	5

(40)	1	2:	值 100-80% ()、80-50% ()、 50-10% ; 2. 为 , 值 值, ; 值, , (值为≥*) = 值/ 值* 值, (值为≤*) = 值/ 值* 值。	100	66	0.7
	1	3: 人		50	65	1
	1	4: 以上		≥110	189	1
	1	5:		4个 争1-2个 入	4个 0个	0.8
	1	6:		≥240	526	1
	1	7: 优		10-15	14	1
	1	8:		5-8	7	1
	1	9:		2-4	4	1
	1	10: 人		>700 人	844 人	1
	1	11: 养 作		1-2 个	1 个	1
	1	12: 事、 作		1-2 个	2 个	1
	1	13:		保 8000 人	9908 人	1
	1	14: 业 业		>90%	91.06%	1
	1	15: 保 业 业 业		100%	100.00%	1
	1	16: 一		1 个	2 个	1
	1	17: 估		12 个	12 个	1
	1	18: 争		>30	30	1
	1	19: 争		>35	75	1
	1	20:		3-5 个	4 个	1
	1	21: 作		10 个	183 个	1
	1	22:		100 人	122 人	1
	1	23: 养		>15 人	33 人	1
	1	24:		5-7 人	15 人	1
	1	25: 专		>4 人	10 人	1

			1	26: 争入 以上人	>5 人	6 人	1
			1	27: 作	1-2 个	3 个	1
			1	28: 争与 () 作关	6-8 个	8 个	1
			1	29: 与“一 一” 作交 人	≥120	73 人	0.6
			1	30:	20-30 个	20 个	1
			10	31:	>90%	91.00%	10
	(20)		1.5	1: 人 养	、上		1.5
			1.5	2: 、			1.5
			1.5	3:	以 养 为 、 入 养		1.5
			1.5	4:	以 为 、 、 一 、 作、 争 今		1.5
			1.5	5:	入 、 、 体、 健 全 、 、 、 院 、 事业		1.5
			1.5	6:	“ 、 ”、 与“一 一” 作交、 做 保		1.5
			1.5	7:	争 、 件 、 保 作 全		1.5
			1.5	8: 代	“一 八” 、 为 代 保		1.5
			1.5	9: 保	以 为中、 做 保 作		1.5

,

;

0

	0		0
		A	B
	0	0	00.00
	0	0	00.00
	0	0	0

			0	0	0
				0	
				0	
					0
					0
				00	00
				0	0
				0	
				0	
				00	00
				00	
				0000	
					00
					00
					00

00
00
0 0
0 .0
00 00
00 00
00 00
00 00
00 00
0

,

;

0

	0		0
		A	B B/A
			00.00
			00.00
	0	0	0
		.	
		.	
		.0	.0

				.0	.0		
					00	00	
					00	00	
					0000	000	

.

.

.

00 - 0

0 - 0

0 -0

0

0			0	
	A	B	B/A	
	0	0	00.00	
	0	0	00.00	
	0	0	0	
	0	0	0	
0			0	
		.		
		00		

		0		
		0	0	
	APP			
		00	00	
		0000	0000	
		-		

00 - 0 0 - 0 0 - 0

(一) .

我单位无机关运行经费 出。

(二) .

年本单位 政府采购 出 额共 万元，其
 政府采购货物类 出 万元、 政府采购服务类 出
 万元、 政府采购工程类 出 万元。授予 小企

业合同金额 万元，占 府采购 出 额的 ，
其 ：授予小微企业合同金额 万元，占 府采购
出 额的 。

(三) 产 。

截 年末，本单位机关及所属单位共有车辆 辆；
单价 万元以上的通用设备 台（套）；单价 万元以
上的 用设备 台（套）。 年当年购 车辆 辆；购
单价 万元以上的通用设备 台（套）；购 单价 万
元以上的 用设备 台（套）。

。 下
， 、 、 三 。

。 、 ， 下

() ○ () 、

、 、 、 、 、

、 、 、 ○

() ○ 、 、 、

、 、 、 、 、

、 、 、 、 、

、 、 、 、

、 、 、 、

、 、 、 、

○

() ○ 、 、

() 、 、 、 、 、

、 、 、 、

○

() ○ 、

、 、 、 、

、 、 、 ○

○

() :

○

() :

○
() : 、 、

○
() : 、
、

○
() :
、 ○

() : 、
、 下一 ○

() : 、
、 ○

() 三公 经费: 单位使用一般公共预算财 拨款安
排的因公出国 (境) 费、公务用车购 及运行费和公务接待
费 出。